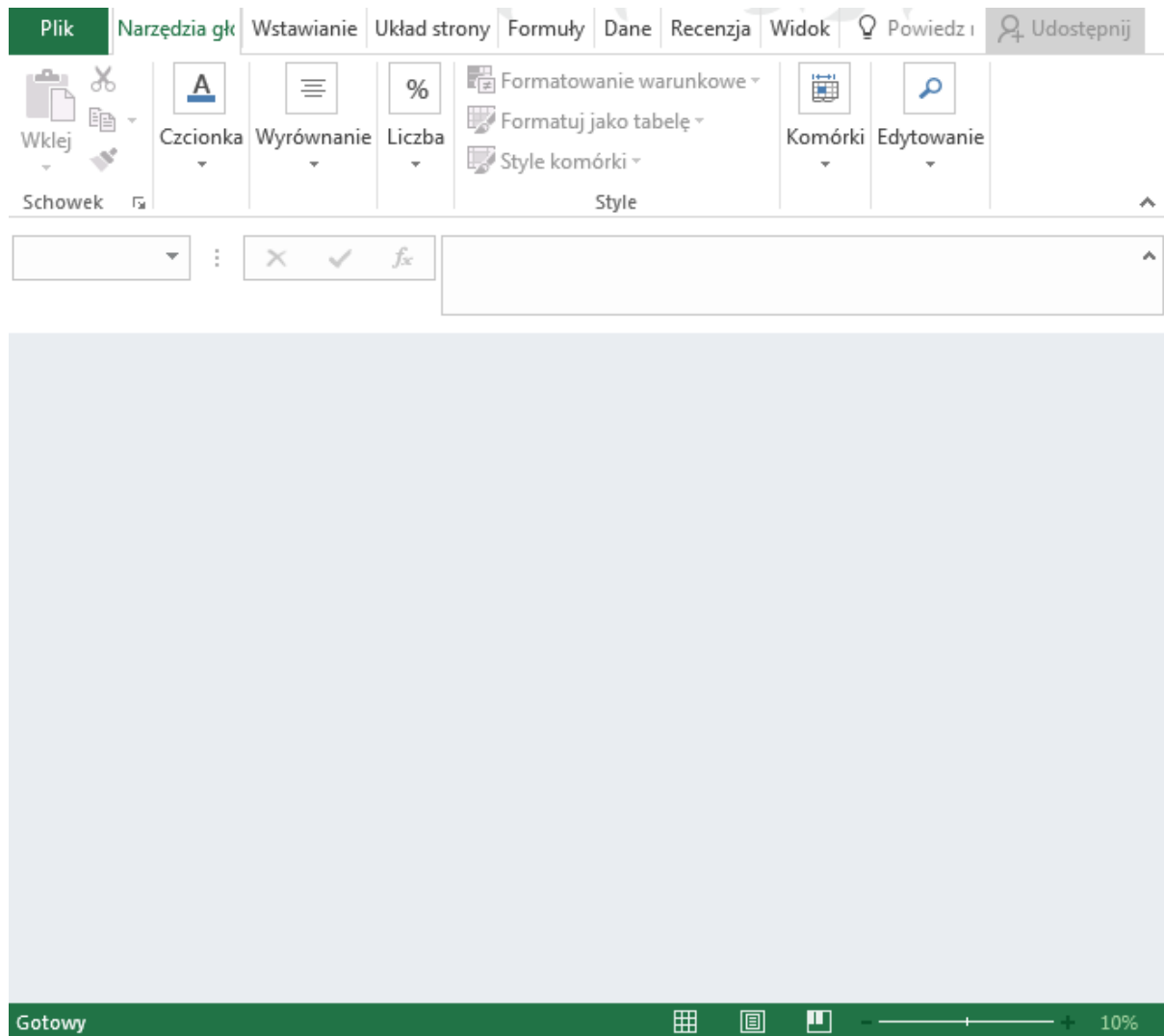


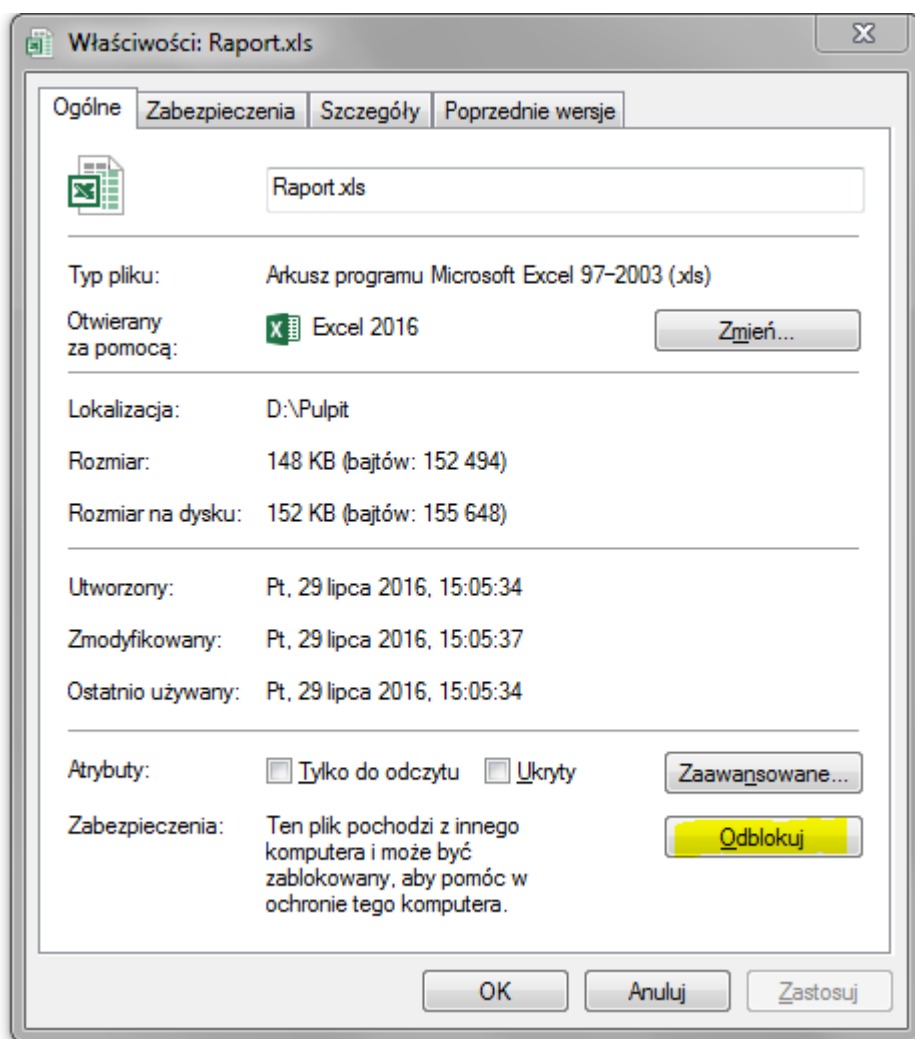
Problem podczas otwierania raportów pobieranych *.xls z aplikacji Elektroniczny Nadawca.

Objaw jest taki, że nie otwierają się raporty w Excelu wygląda to tak jak by żaden arkusz nie był otwarty (brak tabelki excelowej)



Naprawa tymczasowa :

Po pobraniu pliku, należy odnaleźć go na dysku komputera i kliknąć prawym klawiszem myszy, wybrać właściwości, a następnie kliknąć Odblokuj



Po tej operacji plik można już otworzyć

Można również spróbować innej metody otworzyć wcześniej aplikację Microsoft Excel tak by była uruchomiona w tle bez żadnego otwartego pliku.